



บันทึกข้อความ

ส่วนราชการ งานพัฒนาชุมชน สำนักงานปลัด องค์การบริหารส่วนตำบลร่องฟอง

ที่ พร ๗๕๘๐๑/..... -.....

วันที่ ๓๑ สิงหาคม พ.ศ. ๒๕๖๕

เรื่อง รายงานสรุปผลการประเมินความพึงพอใจโครงการการเพิ่มศักยภาพกลุ่มสตรี ประจำปีงบประมาณ พ.ศ. ๒๕๖๕

เรียน นายองค์การบริหารส่วนตำบลร่องฟอง

ตามที่งานพัฒนาชุมชน สำนักงานปลัดองค์การบริหารส่วนตำบลร่องฟอง ได้จัดโครงการเพิ่มศักยภาพกลุ่มสตรี ประจำปีงบประมาณ พ.ศ. ๒๕๖๕ เมื่อวันที่ ๒๙ เดือน สิงหาคม พ.ศ. ๒๕๖๕ ณ ศาลาเนกประสงค์ หมู่ที่ ๓ ตำบลน้ำคำ ได้ดำเนินการสำรวจความพึงพอใจเกี่ยวกับการจัดกิจกรรมโครงการเพิ่มศักยภาพกลุ่มสตรี ประจำปีงบประมาณ พ.ศ. ๒๕๖๕ ไปแล้วนั้น

ในการดำเนินงานดังกล่าวผู้จัดทำโครงการได้จัดทำแบบสอบถามเพื่อเป็นตัวชี้วัดในการประเมินผล ความพึงพอใจต่อการจัดโครงการ เพื่อที่ทางเจ้าหน้าที่พนักงานผู้ปฏิบัติจะได้นำผลการประเมินดังกล่าวมาปรับปรุงแก้ไขในส่วนที่บกพร่อง เพื่อที่จะได้พัฒนาการปฏิบัติงานต่อไปรายละเอียดแนบมาพร้อมนี้

จึงเรียนมาเพื่อโปรดทราบ

(นางสาวจินตนา มะโนไธ้)

นักพัฒนาชุมชนชำนาญการ

ความเห็นหัวหน้าสำนักปลัด

(นายเวหา คำเหมื่อง)

หัวหน้าสำนักปลัด

ความเห็นปลัดองค์การบริหารส่วนตำบลร่องฟอง

(นายวิจิตร ชรakahมุด)

ปลัดองค์การบริหารส่วนตำบลร่องฟอง

ความเห็นนายกองค์การบริหารส่วนตำบลร่องฟอง

(นายชัยดรงค์ วงศ์ศักดิ์สิทธิ์)

นายกองค์การบริหารส่วนตำบลร่องฟอง



โครงการเพิ่มศักยภาพกลุ่มสตรี ประจำปีงบประมาณ พ.ศ. ๒๕๖๕
วันที่ ๒๙ เดือน สิงหาคม พ.ศ. ๒๕๖๕
ณ ศาลาอเนกประสงค์ หมู่ที่ ๓ ตำบลน้ำชำ



จัดทำโดย
งานพัฒนาชุมชน สำนักงานปลัด
องค์การบริหารส่วนตำบลร่องฟอง

สรุปผลการประเมินความพึงพอใจการดำเนินงานโครงการเพิ่มศักยภาพกลุ่มสตรี
ประจำปีงบประมาณ พ.ศ. ๒๕๖๕
องค์การบริหารส่วนตำบลร่องฟอง อำเภอเมืองแพร่ จังหวัดแพร่

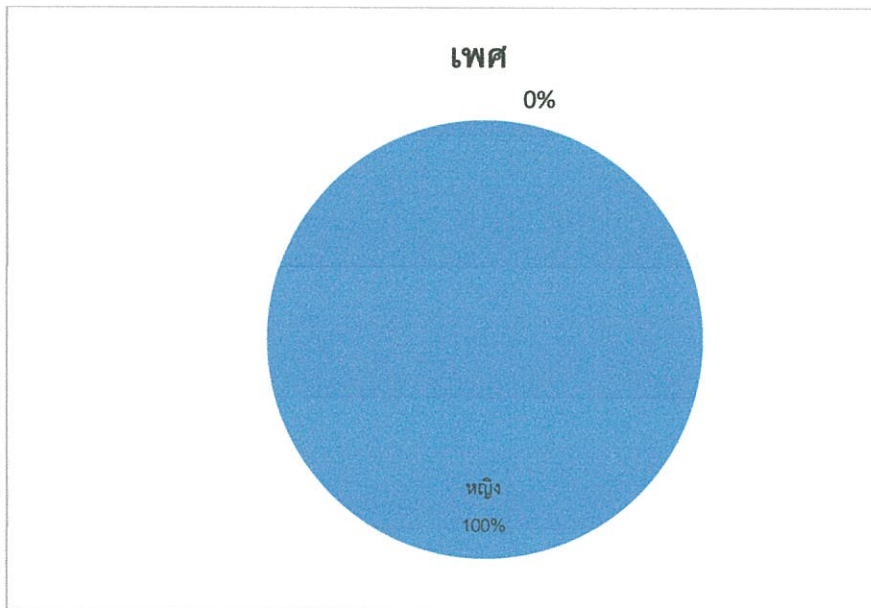
ผลการประเมิน

จากแบบสอบถามความพึงพอใจการดำเนินงานโครงการเพิ่มศักยภาพกลุ่มสตรี ประจำปีงบประมาณ พ.ศ. ๒๕๖๕ จากการสำรวจประเมินของผู้เข้าร่วมโครงการ จำนวน ๔๐ คน สรุปผลได้ ดังนี้

๑. สถานภาพทั่วไป

๑.๑ เพศ

ผู้ตอบแบบสอบถามทั้งหมดเป็นเพศหญิง โดยเพศหญิง จำนวน ๔๐ คน คิดเป็นร้อยละ ๑๐๐

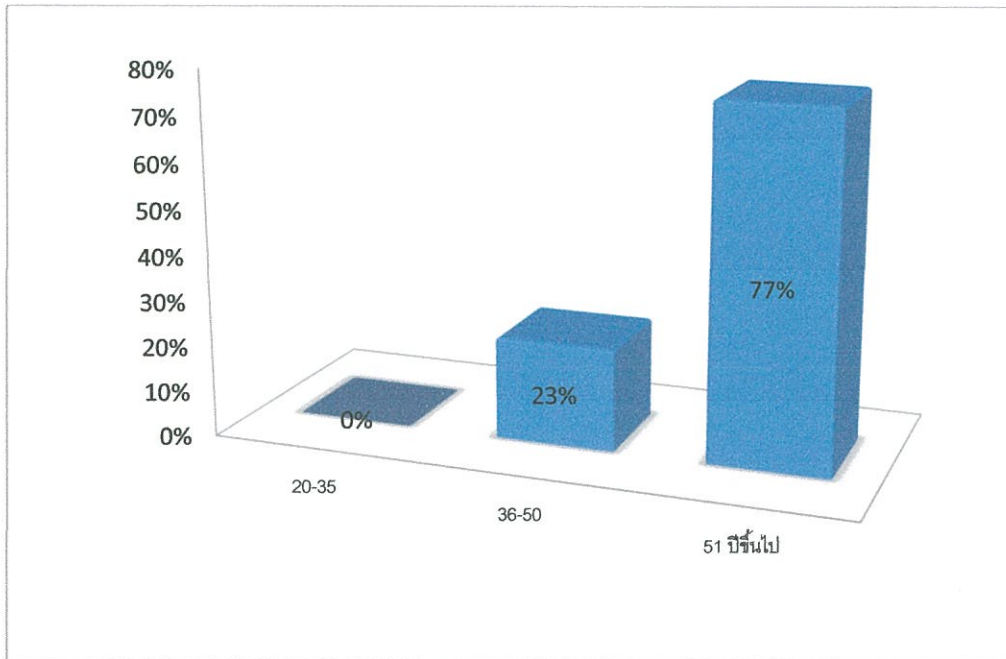


ตาราง ๑.๑-๑ แสดงจำนวนประชาชนที่ตอบแบบสอบถาม จำแนกตามเพศ

เพศ	จำนวน	ร้อยละ
หญิง	๔๐	๑๐๐
รวม	๔๐	๑๐๐

๑.๒ อายุ

ผู้ตอบแบบสอบถาม คือผู้ที่มีอายุระหว่าง ๒๐ - ๓๕ ปี ไม่มีคนเข้าร่วมโครงการ ผู้ที่มีอายุระหว่าง ๓๖ - ๕๐ ปี จำนวน ๙ คน คิดเป็นร้อยละ ๒๓% อายุระหว่าง ๕๑ ปีขึ้นไป จำนวน ๓๑ คน คิดเป็นร้อยละ ๗๗%



ตาราง ๑.๒ แสดงจำนวนประชาชนที่ตอบแบบสอบถาม จำแนกตามอายุ

อายุ	จำนวน	ร้อยละ
๒๐ - ๓๕ ปี	-	-
๓๖ - ๕๐ ปี	๙	๒๓
๕๑ ปีขึ้นไป	๓๑	๗๗
รวม	๔๐	๑๐๐

๒. ระดับความพึงพอใจ ด้านวิทยากร / ด้านสถานที่ / ด้านความรู้ความเข้าใจ / ด้านการนำ
 ความรู้ไปใช้ ต่อการเข้าร่วมโครงการ (ข้อมูลจากผู้กรอกแบบสอบถาม)

ประเด็นความคิดเห็น	ความพึงพอใจ/ความรู้ความเข้าใจ/ การนำไปใช้					รวม	ค่าเฉลี่ย
	มากที่สุด ๕	มาก ๔	ปาน กลาง ๓	น้อย ๒	น้อยที่สุด ๑		
ด้านวิทยากร							
๑.การถ่ายทอดความรู้ของวิทยากรมีความชัดเจน	๑๙	๒๑	-	-	-	๔๐	๔.๔๗
๒.ความสามารถในการอธิบายเนื้อหาหากาเชื่อมโยง เนื้อหาในการฝึกอบรม	๑๓	๒๗	-	-	-	๔๐	๔.๓๒
๓.มีความครบถ้วนของเนื้อหาในการฝึกอบรม	๒๕	๑๕	-	-	-	๔๐	๔.๖๒
๔.การใช้เวลาตามที่กำหนด	๒๒	๑๘	-	-	-	๔๐	๔.๕๕
๕.การตอบข้อซักถามในการฝึกอบรม	๒๓	๑๗	-	-	-	๔๐	๔.๕๗
ด้านสถานที่/ระยะเวลา/อาหาร							
๑.สถานที่สะอาดและมีความเหมาะสม	๙	๓๑	-	-	-	๔๐	๔.๒๒
๒.ระยะเวลาในการอบรมมีความเหมาะสม	๑๘	๒๒	-	-	-	๔๐	๔.๔๕
๓.อาหาร /อาหารว่าง มีความเหมาะสม	๒๑	๑๙	-	-	-	๔๐	๔.๕๒
ด้านความรู้ความเข้าใจ							
๑.ความรู้ ความเข้าใจในเรื่องนี้ ก่อน การอบรม	-	-	-	๒๔	๑๖	๔๐	๑.๖๐
๒.ความรู้ ความเข้าใจในเรื่องนี้ หลัง การอบรม	๔	๓๖	-	-	-	๔๐	๔.๑๐
ด้านการนำความรู้ไปใช้							
๑.ท่านคิดว่าโครงการมีประโยชน์ต่อตนเอง	๑๓	๒๗	-	-	-	๔๐	๔.๓๒
๒.ท่านคิดว่าหลักสูตรที่จัดฝึกอบรมมีความ เหมาะสมดีแล้ว	๒๓	๑๗	-	-	-	๔๐	๔.๕๗
๓.สามารถนำความรู้ไปเผยแพร่/ถ่ายทอดแก่ ชุมชนได้	๒๓	๑๗	-	-	-	๔๐	๔.๕๗
๔.ท่านได้รับความรู้จากการเข้าร่วมฝึกอบรมเป็น อย่างดี	๑๗	๒๓	-	-	-	๔๐	๔.๔๒
ความถี่สะสม	๑๖.๔๓	๒๑.๓๖	-	-	๑.๗๑	๑.๑๔	
คะแนนที่ได้	๘๐	๘๔	-	-	๔	๑	
คะแนนรวม	๑๖๙						
คะแนนเฉลี่ย	๔.๒๓						

เกณฑ์การประเมินความพึงพอใจโครงการ

ค่าเฉลี่ย	แปลความหมาย
๔.๕๑-๕.๐๐	มากที่สุด
๓.๕๑-๔.๕๐	มาก
๒.๕๑-๓.๕	ปานกลาง
๑.๕๑-๒.๕๐	น้อย
๐.๐๐-๑.๕๐	น้อยที่สุด

การจัดอบรมในครั้งนี้ มีผู้เข้าร่วมการอบรมทั้งสิ้น ๔๐ คน และมีผู้ตอบแบบสอบถามทั้งสิ้น ๔๐ คน โดยผู้เข้าร่วมอบรมส่วนใหญ่แสดงความคิดเห็น สามารถสรุปได้ดังนี้

๑) ด้านความพึงพอใจต่อวิทยากร ผู้ตอบแบบสอบถามมีความพึงพอใจสูงสุดในด้านการวิทยากรมี ความครบถ้วนของเนื้อหาในการอบรม อยู่ในระดับมากที่สุด มีค่าเฉลี่ยสูงสุด ๔.๖๒ ส่วนความพึงพอใจต่อ วิทยากรในด้านอื่นๆ มีคะแนนลดหลั่นลงมาแต่ยังคงอยู่ในช่วงระดับคะแนนมากถึงมากที่สุด

๒) ด้านความพึงพอใจต่อด้านสถานที่ / ระยะเวลา / อาหาร ผู้ตอบแบบสอบถามมีความพึงพอใจ สูงสุดอาหาร /อาหารว่าง/มีความเหมาะสม อยู่ในระดับมากที่สุด มีค่าเฉลี่ยสูงสุด ๔.๕๒ ส่วนความพึงพอใจ ต่อ ด้านสถานที่ / ระยะเวลา / อาหาร ด้านอื่นๆ มีคะแนนลดหลั่นลงมาแต่ยังคงอยู่ในช่วงระดับคะแนนมากถึง มากที่สุด

๓) ด้านความรู้ความเข้าใจ ผู้ตอบแบบสอบถามมีระดับความเข้าใจก่อนการอบรมอยู่ในระดับน้อยโดย มีค่าเฉลี่ยอยู่ที่ ๑.๖๐ แต่หลังจากการเข้ารับการอบรมผู้ตอบแบบสอบถามมีความเข้าใจในเรื่องดังกล่าวเพิ่มขึ้น ในระดับมากที่สุด โดยมีค่าเฉลี่ย ๔.๑๐

๔) ด้านของการนำความรู้ไปใช้ ความคิดเห็นของผู้ตอบแบบสอบถามมีความคิดเห็นว่า ท่านคิดว่า หลักสูตรที่จัดฝึกอบรมมีความเหมาะสมดีแล้วและสามารถนำความรู้ไปเผยแพร่/ถ่ายทอดแก่ชุมชนได้ อยู่ใน ระดับมากที่สุด โดยมีค่าเฉลี่ย ๔.๕๗ ส่วนความพึงพอใจต่อด้านการนำความรู้ไปใช้ ด้านอื่นๆ มีคะแนนลดหลั่น ลงมาแต่ยังคงอยู่ในช่วงระดับคะแนนมากถึงมากที่สุด

๒.๑ ความเห็นสรุปประโยชน์ที่ท่านได้รับจากการฝึกอบรม

-

-

๒.๒ ความเห็นด้านนำความรู้ที่ได้รับไปใช้ประโยชน์ ได้อย่างไร

-

๓. ข้อเสนอแนะอื่นๆ

๓.๑ ข้อเสนอแนะ ดี ชม ในการอบรมครั้งนี้ ได้แก่

-

-

๓.๒ หัวข้อที่ท่านอยากให้จัดอบรมครั้งต่อไป ได้แก่

-

โครงการเพิ่มศักยภาพกลุ่มสตรี ประจำปีงบประมาณ พ.ศ. ๒๕๖๕
เมื่อวันจันทร์ ที่ ๒๙ เดือน สิงหาคม พ.ศ. ๒๕๖๕
ณ ศาลาอเนกประสงค์ หมู่ที่ ๓ ตำบลน้ำชำ



โครงการเพิ่มศักยภาพกลุ่มสตรี ประจำปีงบประมาณ พ.ศ. ๒๕๖๕
เมื่อวันจันทร์ ที่ ๒๙ เดือน สิงหาคม พ.ศ. ๒๕๖๕
ณ ศาลาอเนกประสงค์ หมู่ที่ ๓ ตำบลน้ำขำ



โครงการเพิ่มศักยภาพกลุ่มสตรี ประจำปีงบประมาณ พ.ศ. ๒๕๖๕
เมื่อวันจันทร์ ที่ ๒๙ เดือน สิงหาคม พ.ศ. ๒๕๖๕
ณ ศาลาอเนกประสงค์ หมู่ที่ ๓ ตำบลน้ำขำ



โครงการเพิ่มศักยภาพกลุ่มสตรี ประจำปีงบประมาณ พ.ศ. ๒๕๖๕
เมื่อวันจันทร์ ที่ ๒๙ เดือน สิงหาคม พ.ศ. ๒๕๖๕
ณ ศาลาอเนกประสงค์ หมู่ที่ ๓ ตำบลน้ำขำ

